

DEGERFORS BRUK I KONKURS OCH SLUTET PÅ EPOKEN PATRONERNA DEGERMAN

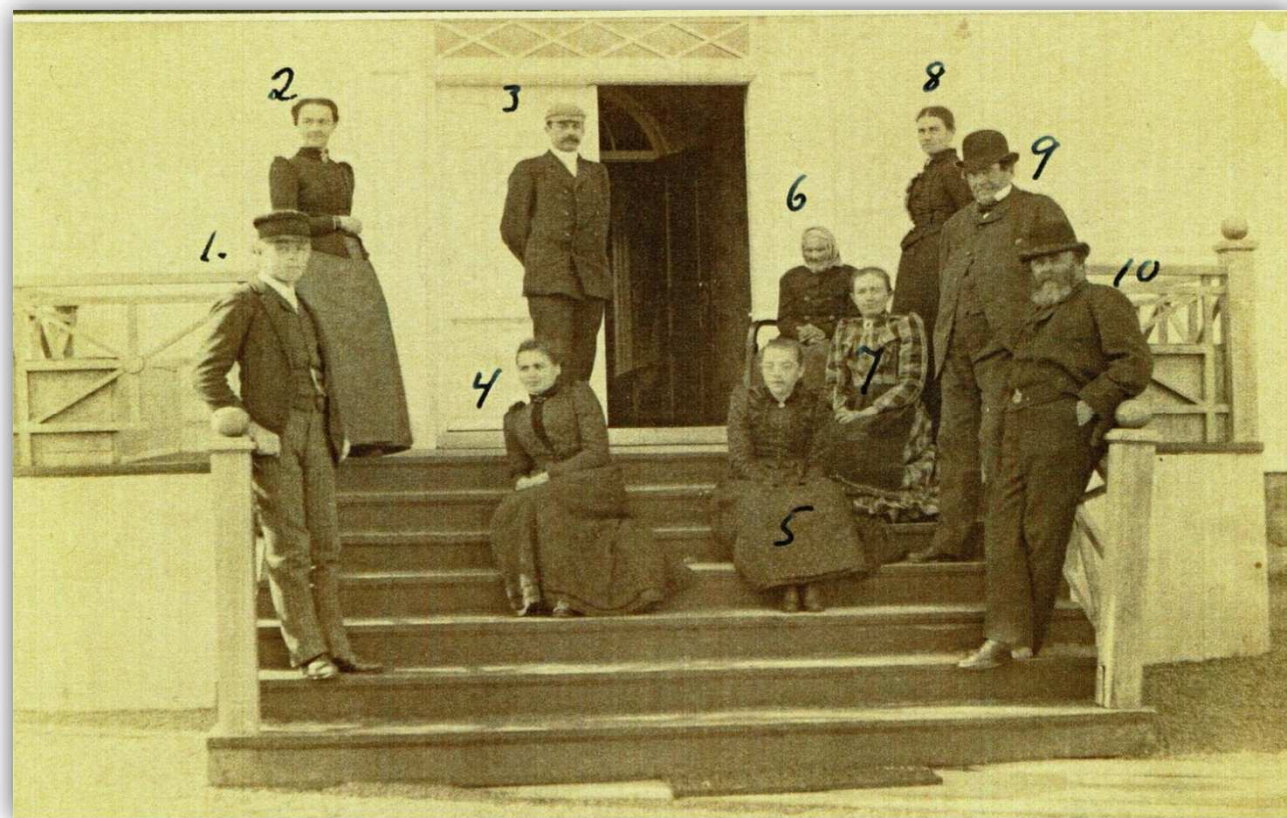
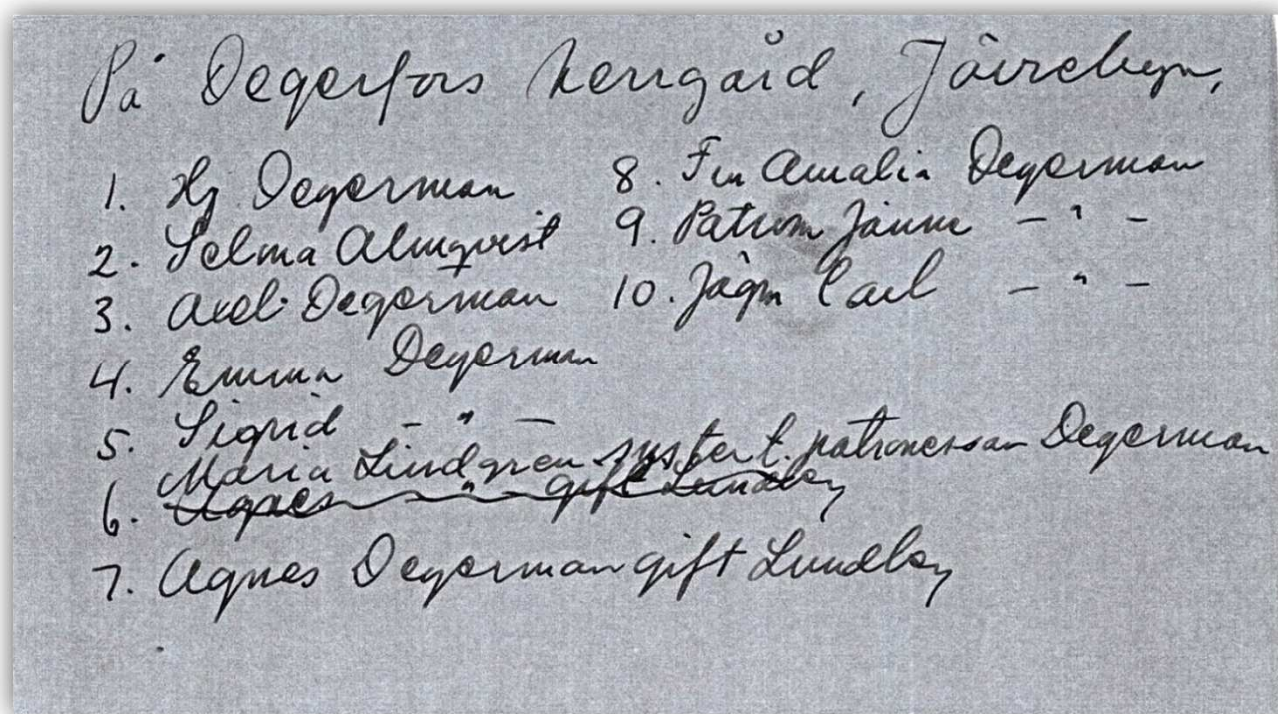


Bild från 1893. Familjen Degerman på trappan till Degerfors Herrgård i Jävre.



Handskriften baksida av bilden ovan från 1893.

Bilden här bredvid får symbolisera slutet för Degerfors Bruk och slutet på epoken familjerna Degerman, som ägt Degerfors Bruk i tre generationer, nästan hundra år.

Siste patronen J O Degerman nr 9 på bilden fick de senare åren många motgångar och sorger; tre barn dog tidigt, och hans fru dog två år innan bilden. Bara två barn finns kvar nr 5 Sigrid och nr 7 Agnes som efter faderns död 1895 flyttade till sin farbror Carl på Strömnäs. Även nr 10 Carl hade sorger; tre barn dog tidigt, hans första fru Emma Almqvist blev bara 29 år och hans andra fru nr 8 Amalia Ulander dog 1894 vid dottern Amalias födsel. År 1886 drabbades Degerfors Bruk av konkurs orsakad av dålig lönsamhet och olyckliga borgensåtaganden. Konkursboet förvaltades av "Degerfors Jern och sågverksintressenter" med patron J O Degermans bror Carl Degerman som disponent. Fotot är taget 1893, sju år efter konkursen, och just 1893 anges att allt var avvecklat. De stora skogshemmanen såldes till Storfors AB, de mindre till arrendatorerna. Herrgården såldes till Konrad Vikström från Åbyn för 10.800 kronor. Familjen Vikström flyttade in 1897.



Hjalmar D.



Selma A.

1. **Hjalmar Degerman**, född 1877 i Pitholm, flyttade till Australien. Hjalmar var son till Carl Degerman och Amalia Ulander.

2. **Selma Almqvist**, född 1839 i Piteå, död 1921 i Stockholm, 82 år. Selma var syster till patronessan Emma Almqvist född 1842, död 1871 endast 29 år gammal.



Axel D.



Emma D.

3. **Axel Degerman**, född 1867 i Piteå, död 1961 i Skebobruk Uppland, 94 år. Axel var son till Carl Degerman och Emma Almqvist.

4. **Emma Degerman**, född 1871 i Pitholm, död 1960 i Piteå, 89 år. Emma var dotter till Carl Degerman och Emma Almqvist.



Sigrid D.



Maria L.

5. **Sigrid Degerman**, född 1870 i Pitholm, död 1912 i Luleå, 42 år. Sigrid var dotter till patron J O Degerman och Hedvig Selander.

6. **Maria Lindgren**, född 1800, död 1895 i Jävre, 95 år. Maria var syster till patronessan Fredrika Lindgren gift med patron Eric Degerman.



Agnes D.



Amalia U.

7. **Agnes Degerman**, född 1867 i Degerfors, död 1909 i Luleå, 42 år. Agnes var dotter till patron J O Degerman och Hedvig Selander.

8. **Amalia Ulander**, född 1853 i Piteå, död 1894 i Strömnäs, 41 år. Amalia var gift med jägmästaren Carl Degerman, hans andra gifte.



Johan D.



Carl D.

9. Patron **Johan Olof Degerman**, född 1831 i Degerfors, död 1896 i Jävre, 65 år. J O Degerman var son till patron Eric Degerman och Fredrika Dorotea Lindgren.

10. Jägmästare **Carl Degerman**, född 1838 i Degerfors, död 1914 i Strömnäs, 76 år.

Carl Degerman var son till patron Eric Degerman och Fredrika Dorotea Lindgren och yngre bror till siste patronen J O Degerman.